



# Hrádek

## *Město stříbra –I. okruh*

### *Pracovní list k expozici*

Kategorie II. stupeň

1. V první části Mazhausu (přízemí) Hrádku se dozvíte, jak z geologického pohledu vypadá kutnohorský rudní revír. Uveďte tři rudní minerály, které najdete ve vitríně.

---

2. V této části expozice jsou i exponáty, které dokládají nejstarší osídlení města a okolí. Pamatujete si název alespoň jednoho pravěkého období?

---

3. Bohatý stříbrnosný revír zapříčinil „sběh lidí ke Kutně“. Vznikla tedy nová

osada \_\_\_\_\_ (lat. Cuthna Antiqua).

4. Do města se vstupovalo 4 hlavními městskými branami. Kterými?

---

5. Ve kterém období je zachycena Kutná Hora na reprodukci veduty

J. J. Čáslavského umístěna v 1. části chodby Hrádku?

---

6. V expozici „Městečko“ najdete model chrámu sv. Barbory. Jak se liší od současného chrámu?

\_\_\_\_\_



7. Srub patřil k běžnému vybavení domů bohatých měšťanů a sloužil jako obytná místnost či ložnice, neboť jeho dřevěná konstrukce zajišťovala ochranu proti \_\_\_\_\_.

8. Renesanční sál s malovaným dřevěným stropem je datován nápisovou páskou do r. \_\_\_\_\_. Strop s vlysem je jednou z nejstarších památek renesance na území Čech.

9. Dřevěný deskový obraz z r. 1551 zobrazuje předání Ius regale montanorum – v překladu: \_\_\_\_\_

kutnohorským havířům králem \_\_\_\_\_.

10. Bohatě zdobená konšelská deska svým textem nabádá členy městské samosprávy k poctivosti, objektivitě a přísně spravedlivému konání v zájmu obce a jejích obyvatel. Víte, kde byla původně konšelská deska umístněna?

---

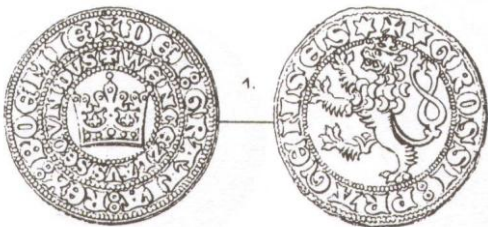
11. Dobře si prohlédněte mincovní expozici a z následujících vyobrazených mincí vyberte pražský groš a zakroužkujte ho.



a)



b)



c)



d)

12. Dokážete určit znaky, které jsou vyobrazeny na klenebních svornících v kapli Hrádku?



---

---

13. V arkýři kaple jsou zobrazeny na stěnách dva patroni české země. Víte kteří?

---

---